

โครงสร้างองค์กร
องค์การบริหารส่วนตำบลกำพี้ อำเภอบรบือ จังหวัดมหาสารคาม

นายกองค์การบริหารส่วนตำบลกำพี้

เลขาธิการนายกองค์การบริหารส่วนตำบลกำพี้

รองนายกองค์การบริหารส่วนตำบลกำพี้

รองนายกองค์การบริหารส่วนตำบลกำพี้

ปลัดองค์การบริหารส่วนตำบล
(นักบริหารงาน อบต. (กลาง) (ว่าง))

หน่วยตรวจสอบภายใน
นักวิชาการตรวจสอบภายใน ชก. (๑)

รองปลัดองค์การบริหารส่วนตำบล
(นักบริหารงาน อบต. (ต้น) (๑))

สำนักปลัด อบต. (๐๑)

- ๑) หัวหน้าสำนักปลัด (นักบริหารงานทั่วไป) (ต้น) (๑)

งานการเจ้าหน้าที่

- ๒) นักทรัพยากรบุคคล (ปฏิบัติการ) (๑)

งานยุทธศาสตร์และงบประมาณ

- ๓) นักวิเคราะห์นโยบายและแผน (ชก.) (๑)

งานป้องกันและบรรเทาสาธารณภัย

- ๔) เจ้าพนักงานป้องกันและบรรเทาสาธารณภัย (ชง.) (๑)
- ๕) ผู้ช่วยเจ้าพนักงานป้องกันและบรรเทาสาธารณภัย (พนจ.ตามภารกิจ) (๑)

งานนิติการ

- ๖) นิติกร (ปฏิบัติการ) (๑)

งานบริหารงานทั่วไป

- ๗) เจ้าพนักงานธุรการ (ชำนาญงาน) (๒)
- ๘) ผู้ช่วยเจ้าพนักงานธุรการ (พนจ.ตามภารกิจ) (ว่าง)

กองคลัง (๐๔)

- ๑) ผู้อำนวยการกองคลัง (นักบริหารงานการคลัง) (ต้น) (๑)

งานการเงินและบัญชี

- ๒) นักวิชาการเงินและบัญชี (ปฏิบัติการ) (๑)
- ๓) นักวิชาการคลัง (ปฏิบัติการ) (๑)
- ๔) ผู้ช่วยเจ้าพนักงานการเงินและบัญชี (พนจ.ตามภารกิจ) (ว่างเต็ม)

งานพัสดุและทรัพย์สิน

- ๕) นักวิชาการพัสดุ (ชำนาญการ) (๑)

งานเร่งรัดและจัดเก็บรายได้

- ๔) นักวิชาการจัดเก็บรายได้ (ชำนาญการ) (๑)
- ๕) ผู้ช่วยเจ้าพนักงานธุรการ (พนจ.ตามภารกิจ) (๑)

กองช่าง (๐๕)

- ๑) ผู้อำนวยการกองช่าง (นักบริหารงานช่าง) (ต้น) (๑)

ฝ่ายแบบแผนและก่อสร้าง

- ๒) หัวหน้าฝ่ายแบบแผนและก่อสร้าง (นักบริหารงานช่าง) (ต้น) (ว่าง)
- ๓) นายช่างโยธา (ปฏิบัติงาน) (๑)
- ๔) ผู้ช่วยนายช่างโยธา (พนจ.ตามภารกิจ) (ว่างเต็ม)
- ๕) ผู้ช่วยนายช่างเขียนแบบ (พนจ.ตามภารกิจ) (๑)

งานสาธารณูปโภค

- ๖) ผู้ช่วยนายช่างไฟฟ้า (พนจ.ตามภารกิจ) (๑)

กองสาธารณสุขและสิ่งแวดล้อม (๐๖)

งานบริหารงานสาธารณสุข

- ๑) นักวิชาการสาธารณสุข (ปก./ชก.) (ว่างเต็ม)
- ๒) ผู้ช่วยเจ้าพนักงานธุรการ (พนจ.ตามภารกิจ) (๑)

กองการศึกษา ศาสนา และวัฒนธรรม (๐๘)

- ๑) ผู้อำนวยการกองการศึกษา ศาสนา และวัฒนธรรม (นักบริหารงานการศึกษา) (ต้น) (๑)

งานส่งเสริมการศึกษา ศาสนา และวัฒนธรรม

- ๒) นักวิชาการศึกษา (ปฏิบัติการ) (๑)
- ๓) ครูผู้ดูแลเด็ก (๘)
- ๔) ผู้ช่วยนักวิชาการศึกษา (พนจ.ตามภารกิจ) (๑)
- ๕) ผู้ดูแลเด็ก (พนจ.ตามภารกิจ) (๕) (ว่าง ๓)

งานส่งเสริมกีฬาและนันทนาการ

-

กองสวัสดิการสังคม (๑๑)

งานพัฒนาชุมชน

- ๑) นักพัฒนาชุมชน (ชำนาญการ) (๑)
- ๒) ผู้ช่วยนักพัฒนาชุมชน (พนจ.ตามภารกิจ) (๑)

งานส่งเสริมและพัฒนาอาชีพ -

กองส่งเสริมการเกษตร (๑๔)

งานส่งเสริมการเกษตร

- ๑) ผู้ช่วยเจ้าพนักงานธุรการ (พนจ.ตามภารกิจ) (๑)

**โครงสร้างสำนักงานปลัด อบต.
สำนักปลัด**

ปลัดองค์การบริหารส่วนตำบล
นักบริหารงาน อบต. กลาง (ว่าง)

รองปลัดองค์การบริหารส่วนตำบล
นักบริหารงาน อบต. ต้น (๑)

หัวหน้าสำนักปลัด
(นักบริหารงานทั่วไป) (ต้น) (๑)

งานการเจ้าหน้าที่
๑) นักทรัพยากรบุคคล
(ปฏิบัติการ) (๑)
พนักงานจ้างตามภารกิจ
-

งานยุทธศาสตร์และงบประมาณ
๑) นักวิเคราะห์นโยบายและแผน
(ชำนาญการ) (๑)
พนักงานจ้างตามภารกิจ
-

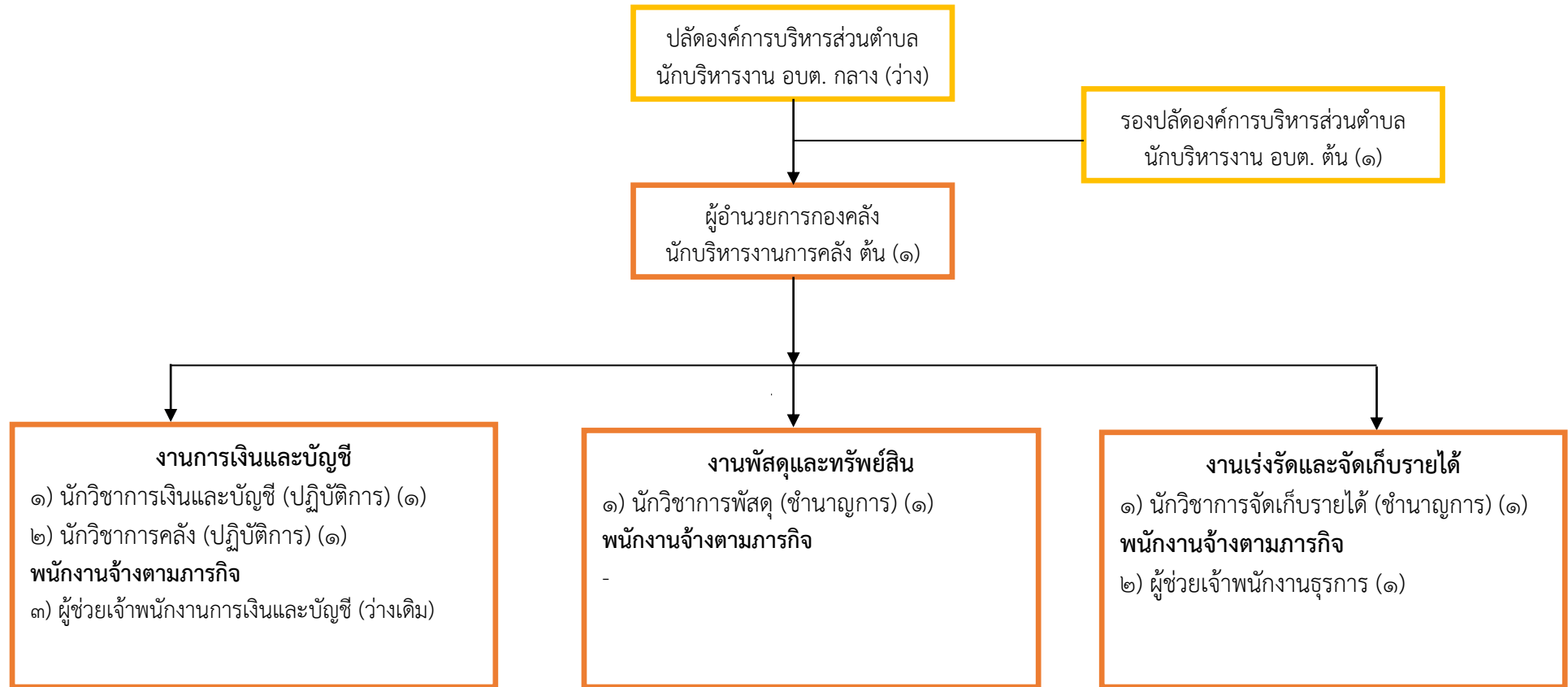
งานป้องกันและบรรเทาสาธารณภัย
๑) เจ้าพนักงานป้องกันและบรรเทา
สาธารณภัย (ชำนาญงาน) (๑)
พนักงานจ้างตามภารกิจ
๒) ผู้ช่วยเจ้าพนักงานป้องกันและ
บรรเทาสาธารณภัย (๑)

งานนิติกร
๑) นิติกร (ปฏิบัติการ) (๑)
พนักงานจ้างตามภารกิจ
-

งานบริหารงานทั่วไป
๑) เจ้าพนักงานธุรการ
(ชำนาญงาน) (๒)
พนักงานจ้างตามภารกิจ
๒) ผู้ช่วยเจ้าพนักงานธุรการ
(ว่าง)
๓) พนักงานจ้างทั่วไป (๙)

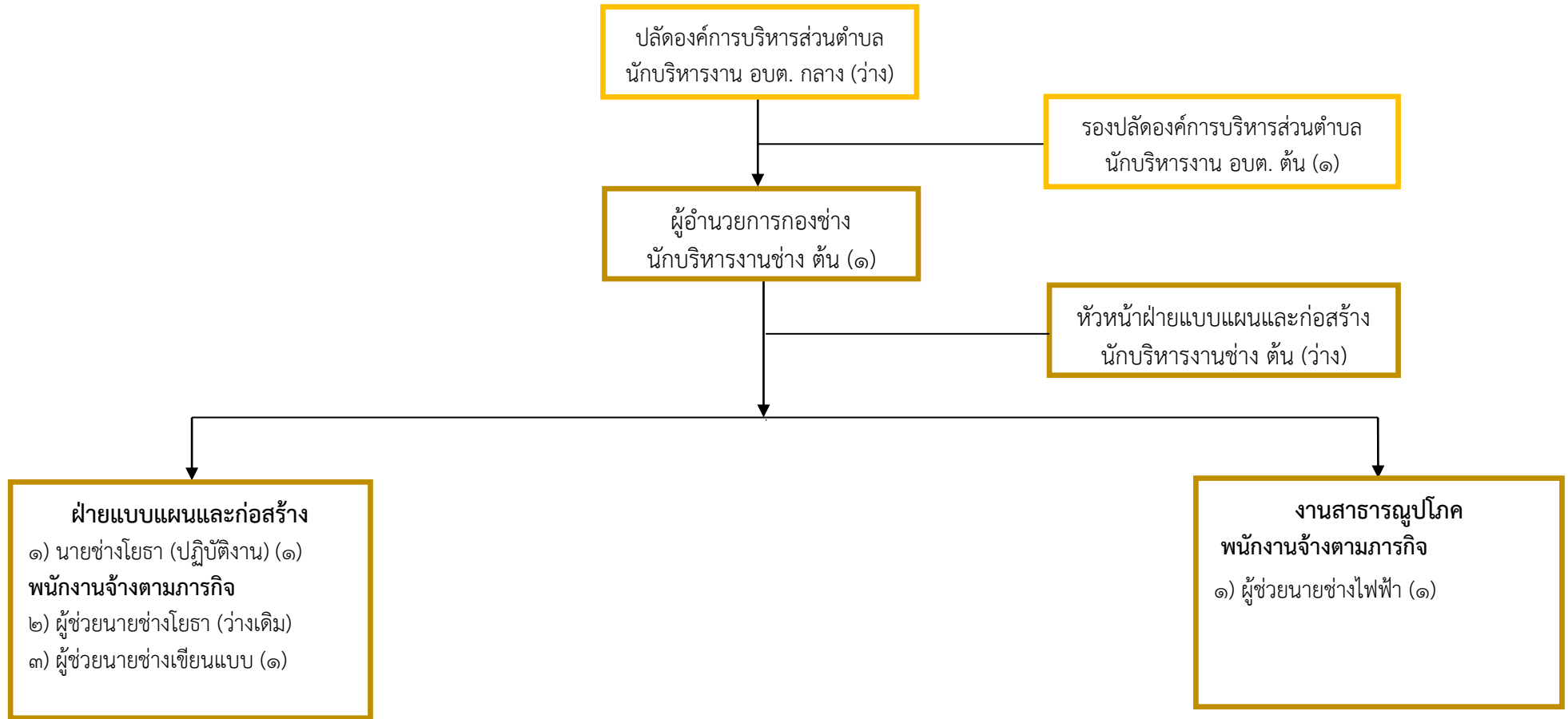
สถานะ การครองตำแหน่ง	อำนาจการท้องถิ่น			วิชาการ			ทั่วไป			ลูกจ้าง ประจำ	พนักงาน จ้างภารกิจ	พนักงาน จ้างทั่วไป	
	สูง	กลาง	ต้น	เชี่ยวชาญ	ชำนาญการ พิเศษ	ชำนาญการ	ปฏิบัติการ	อาวุโส	ชำนาญงาน				ปฏิบัติงาน
อัตราทั้งหมด			๑			๑	๒		๓		-	๒	๙
มีคนครอง			๑			๑	๒		๓		-	๑	๗
อัตราว่าง			-			-	-		-		-	๑	๒

โครงสร้างองค์กร



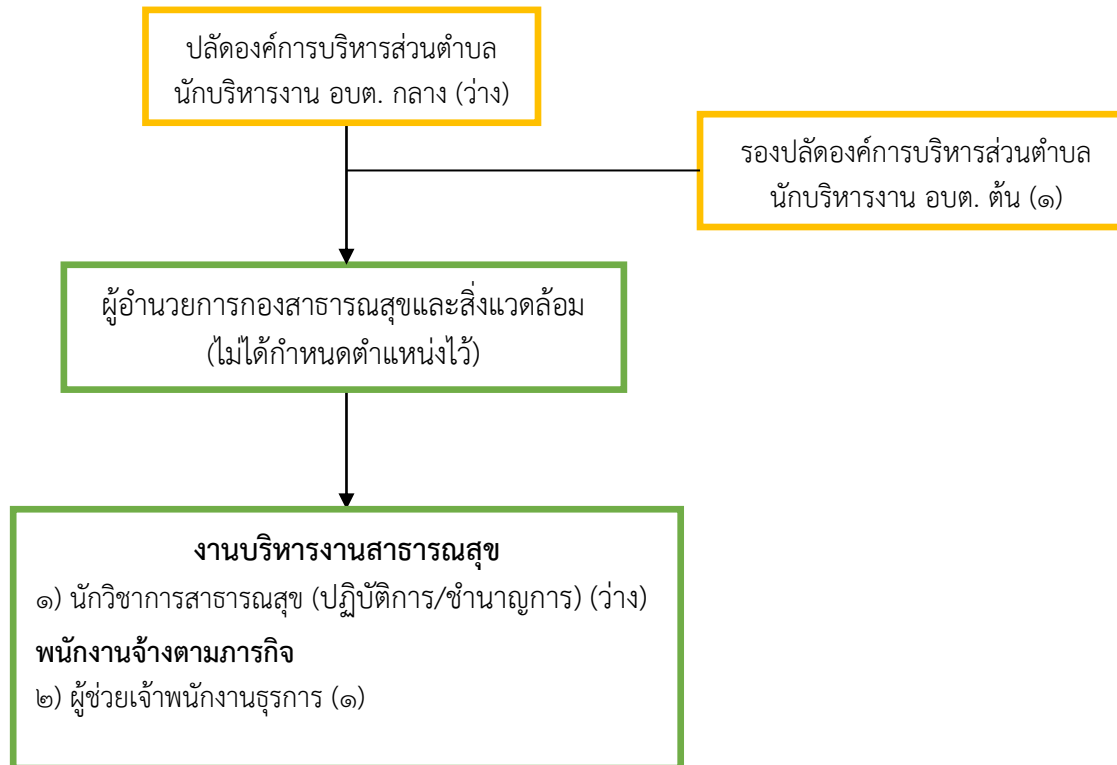
สถานะ การครองตำแหน่ง	อำนาจการท้องถิ่น			วิชาการ				ทั่วไป			ลูกจ้าง ประจำ	พนักงาน จ้างภารกิจ	พนักงาน จ้างทั่วไป	
	สูง	กลาง	ต้น	เชี่ยวชาญ	ชำนาญการ พิเศษ	ชำนาญการ	ปฏิบัติการ	อาวุโส	ชำนาญงาน	ปฏิบัติงาน				
อัตราทั้งหมด			๑			๒	๒				-		๒	
มีคนครอง			๑			๒	๒						๑	
อัตราว่าง			-			-	-						๑	

โครงสร้างกองช่าง

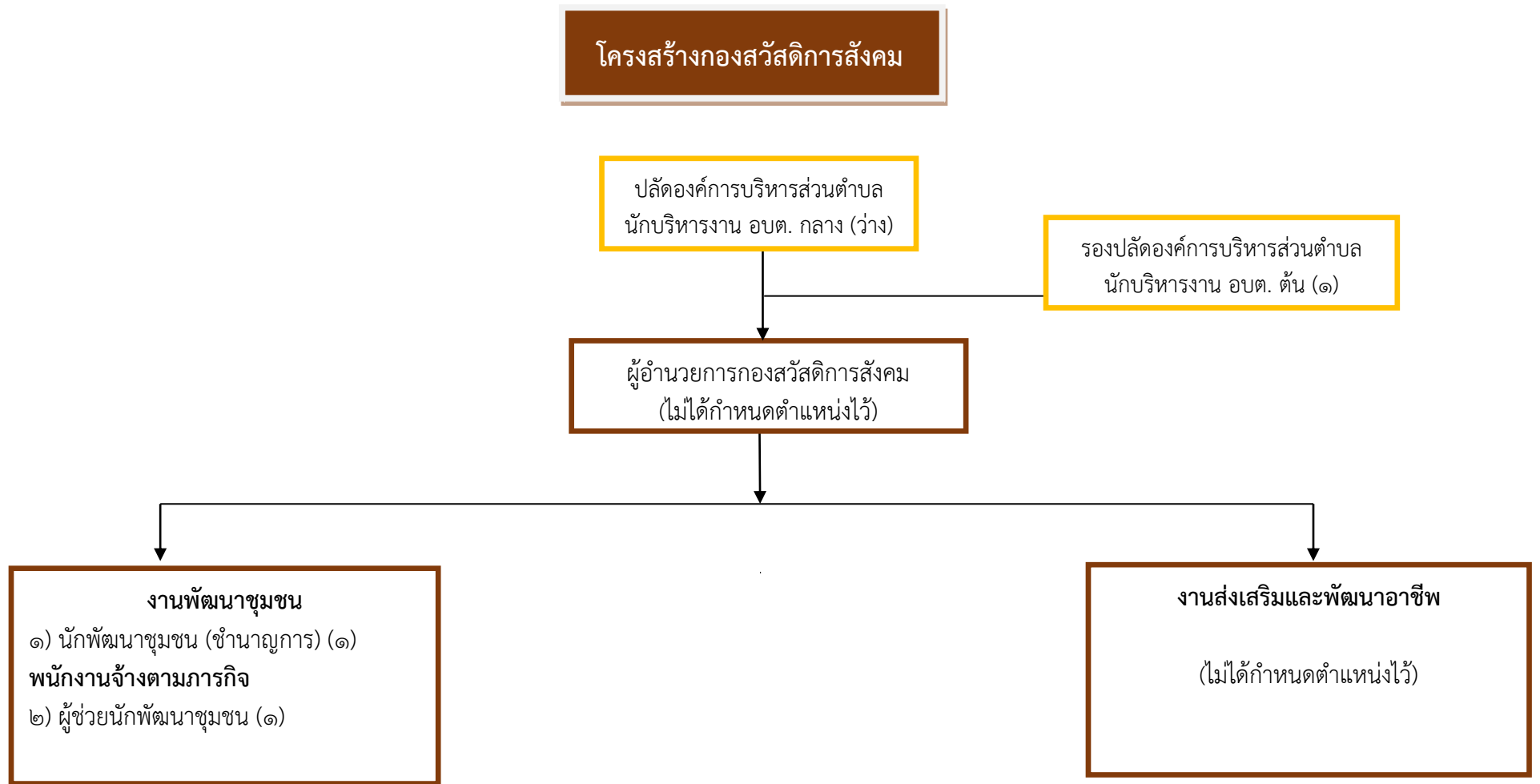


สถานะ การครองตำแหน่ง	อำนาจการท้องถิ่น			วิชาการ			ทั่วไป			ลูกจ้าง ประจำ	พนักงาน จ้างภารกิจ	พนักงาน จ้างทั่วไป	
	สูง	กลาง	ต้น	เชี่ยวชาญ	ชำนาญการ พิเศษ	ชำนาญการ	ปฏิบัติการ	อาวุโส	ชำนาญงาน				ปฏิบัติงาน
อัตราทั้งหมด			๒							๑		๓	
มีคนครองอัตรา			๑							๑		๒	
อัตราว่าง			๑							-		๑	

โครงสร้างกองสาธารณสุขและสิ่งแวดล้อม

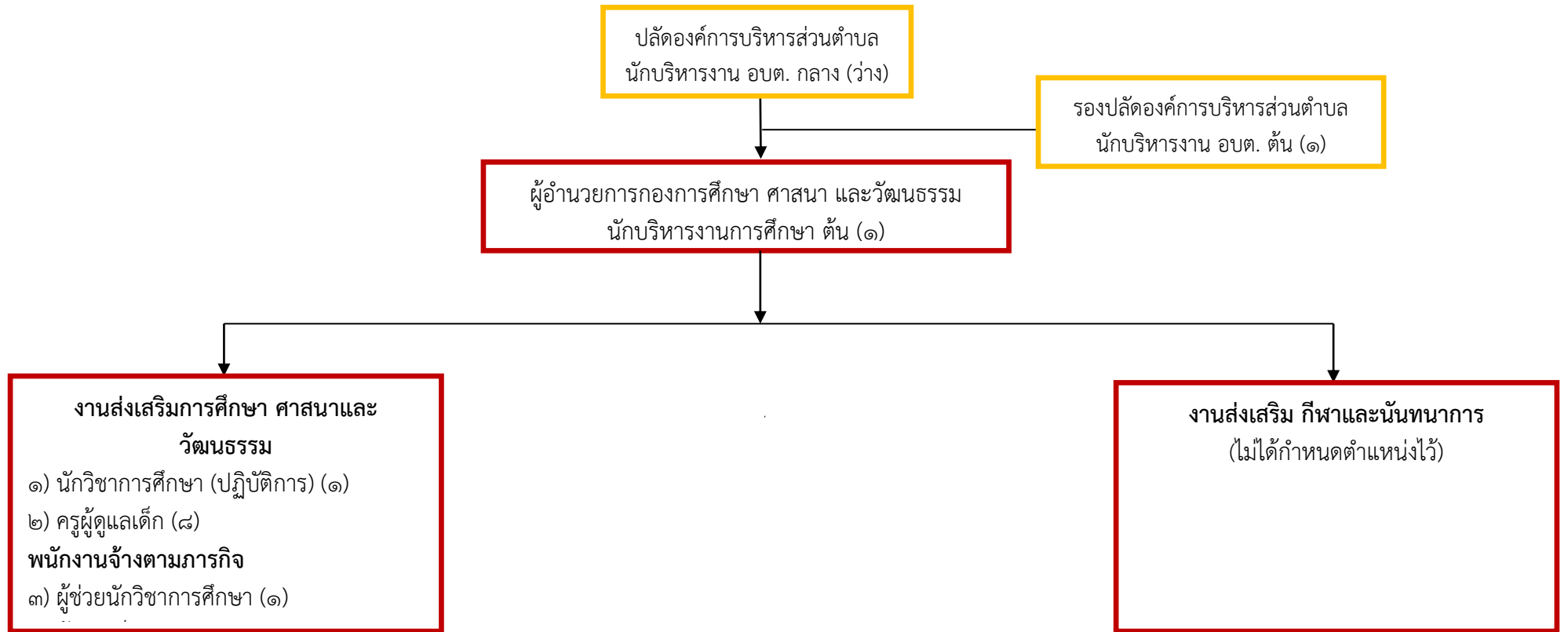


สถานะ การครองตำแหน่ง	อำนาจการท้องถิ่น			วิชาการ				ทั่วไป			ลูกจ้าง ประจำ	พนักงาน จ้างภารกิจ	พนักงาน จ้างทั่วไป
	สูง	กลาง	ต้น	เชี่ยวชาญ	ชำนาญการ พิเศษ	ชำนาญการ	ปฏิบัติการ	อาวุโส	ชำนาญงาน	ปฏิบัติงาน			
อัตราทั้งหมด							๑				-	๑	
มีนครองอัตรา							-					๑	
อัตราว่าง							๑					-	



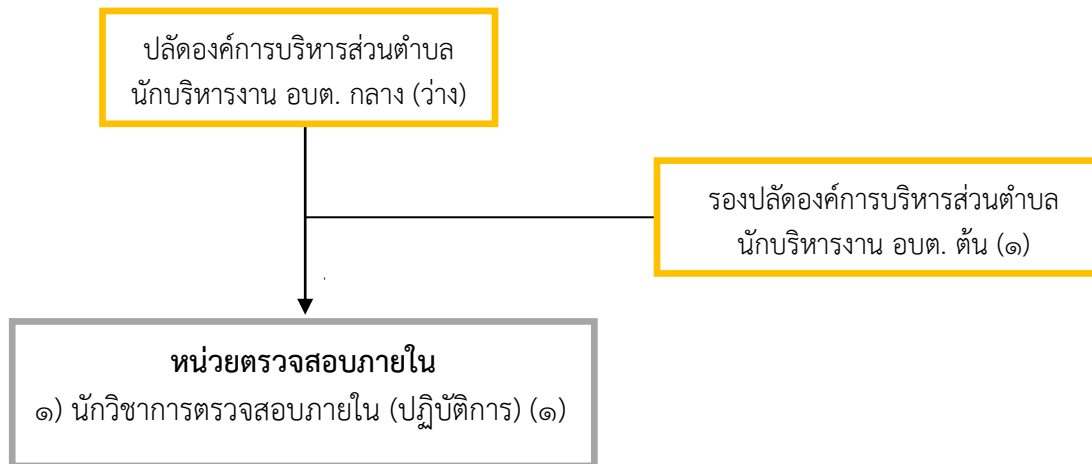
สถานะ การครองตำแหน่ง	อำนาจการท้องถิ่น			วิชาการ				ทั่วไป			ลูกจ้าง ประจำ	พนักงาน จ้างภารกิจ	พนักงาน จ้างทั่วไป
	สูง	กลาง	ต้น	เชี่ยวชาญ	ชำนาญการ พิเศษ	ชำนาญการ	ปฏิบัติการ	อาวุโส	ชำนาญงาน	ปฏิบัติงาน			
อัตราทั้งหมด						๑					-	๑	
มีนครองอัตรา						๑					-	๑	
อัตราว่าง						-					-	-	

โครงสร้างกองการศึกษา ศาสนา และวัฒนธรรม



สถานะ การครองตำแหน่ง	อำนาจการท้องถิ่น			วิชาการ				ทั่วไป			ลูกจ้าง ประจำ	พนักงาน จ้างภารกิจ	พนักงาน จ้างทั่วไป
	สูง	กลาง	ต้น	เชี่ยวชาญ	ชำนาญการ พิเศษ	ชำนาญการ	ปฏิบัติการ	อาวุโส	ชำนาญงาน	ปฏิบัติงาน			
อัตราทั้งหมด			๑			๔	๕				-	-	-
มีนครองอัตรา			๑			๔	๕					๘	
อัตราว่าง			-			-	-					๓	

โครงสร้างหน่วยงานตรวจสอบภายใน



สถานะ การครองตำแหน่ง	อำนาจการท้องถิ่น			วิชาการ				ทั่วไป			ลูกจ้าง ประจำ	พนักงาน จ้างภารกิจ	พนักงาน จ้างทั่วไป
	สูง	กลาง	ต้น	เชี่ยวชาญ	ชำนาญการ พิเศษ	ชำนาญการ	ปฏิบัติการ	อาวุโส	ชำนาญงาน	ปฏิบัติงาน			
อัตราทั้งหมด						๑					-	-	-
มีนครองอัตรา						๑							
อัตราว่าง						-							